

# DEMANDE DE FOUILLE

La demande d'utilisation du domaine public, ainsi que du domaine privé de la ville, pour l'ouverture de fouille est à établir à l'aide de la présente formule, à remettre au moins **10 jours** à l'avance, avec les annexes au: Secrétariat de l'Edilité, rue Joseph-Piller 7, 1700 Fribourg ou par e-mail: [fouilles@ville-fr.ch](mailto:fouilles@ville-fr.ch)

<https://www.ville-fribourg.ch/constructions-travaux-privés> (travaux en vue? / demande de fouille)

Adresse no: (laisser en blanc)				
Facturer à: (marquer d'une croix)	<input type="checkbox"/> Requérent	<input type="checkbox"/> Direction des travaux	<input type="checkbox"/> Entrepreneur	<input type="checkbox"/> Adresse de facturation (si nécessaire)
Raison sociale				
Adresse exacte				
Lieu de Domicile				
Téléphone				
e-mail				

Lieu: .....

Demande de permis de construire No : .....

Autorisation communale de travaux d'entretien no : .....

Nature des travaux prévus  
(réfection façade, remplacement fenêtres, etc...)  
.....

**Motif de la demande**

- Assainissement (canalisations)
- Construction
- Déplacement
- Entretien
- Extention
- Forage
- Modification ou entretien domaine public
- Rupture
- Suppression
- autre
- .....

**Objet (réseau)**

- Eau
- Eau & gaz
- Gaz
- Routier (chaussée)
- Routier (trottoir)
- Chauffage à distance
- Electricité
- Télécommunications
- Evacuation des eaux
- TPF
- .....

**Genre de revêtement**

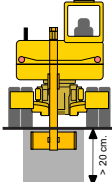

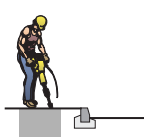
- Béton bitumineux (goudron)
- Pavage
- Béton
- Gravier
- Terrain naturel
- .....

Longueur sur chaussée ..... Largeur sur chaussée .....

Longueur sur trottoir ..... Largeur sur trottoir .....

Date début des travaux ..... Date fin des travaux .....

Lieu et date: .....

Fouille sur chaussée & pl. de parc		type	
profondeur > 20 cm.			
	normale	F 1	A 1
	traversée de route	F 2	A 1
	feux de chantier	F 3	A 1
	milieu de chaussée	F 4	A 1
	suppression d'une voie	F 5	A 1
	palettes	F 6	A 1
	priorité	F 7	A 1
	déviatio n voie adjacente	F 8	A 1
sans différence substantielle de niveau < 20 cm.			
	larg. < 50 cm.	F 9	A 1
	larg. > 50 cm.	F 10	A 1
Fouille sur trottoir		Piétons	
	ok > 1.20	F 11	---
	déviatio n trottoir adjacent	F 12	A 1
	déviatio n sur chaussée	F 13	A 1

**Plans en annexe (obligatoire)**

- plan de situation 1:500 (avec l'installation de chantier et signalisation)
- plan de signalisation (par étape de chantier)
- ou signalisation type (selon tableau) (ex: A1  F1  F2 )

Le requérant: .....

**Parcage** - Aucune autorisation de stationnement dans l'enceinte du chantier pour véhicules privés et utilitaires. Parcage selon LCR 37, OSR 30,48,79 - OCR 18, 19, 21

**Autorisation de stationnement prolongé** (pour véhicules utilitaires cat B ou véhicules automobiles légers) - Sur demande auprès de la direction de la police locale, Grand-Rue 37 (08h00 - 11h30 / 14h00 - 17h00). Présentation du permis de circulation exigé. Uniquement pour l'exploitation d'un chantier.

**Réservation de places de parc pour début des travaux** (1 jour, ensuite balisage par l'entreprise) - Adresser au min. 10 jours à l'avance une demande écrite auprès de la police locale. - <https://www.ville-fribourg.ch/transport-mobilite/stationnement/reservation-places-travaux> ou e-mail: [police@ville-fr.ch](mailto:police@ville-fr.ch)

# REMISE EN ETAT DES FOUILLES

## Type I (standard) / & type III (rte à grand trafic)

### Type I (standard)

En principe, tapis de qualité identique à l'existant  
 AC 11 N min. 3,5 cm.  
 Phono-absorbant 3 - 4 cm.  
 AC 8 N min. 2,5 cm. (trottoir)

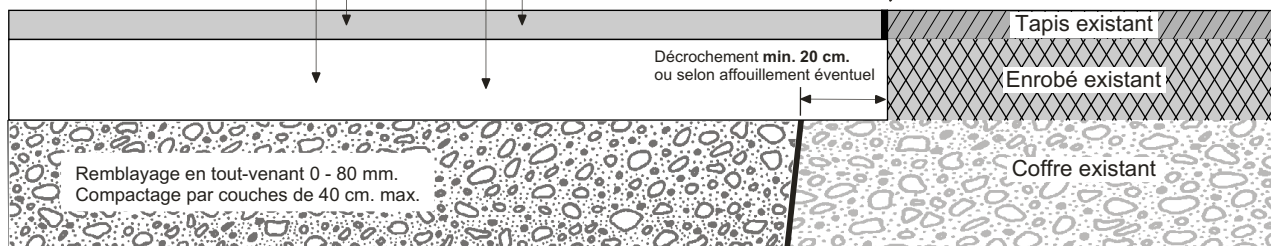
AC T 22 N min. 10 cm.  
 AC T 16 N min. 5 cm. (trottoir)

### Type III (rte à grand trafic)

En principe:  
 1. AC T 22 N 15cm. posé en 2 couches  
 2. Fraisage ultérieur ép. 3 ou 4 cm.  
 3. Tapis de qualité identique à l'existant  
 AC 11 N min. 3,5 cm.  
 MR 11 min. 3,5 cm.  
 MR 8 min. 3 cm.  
 Phono-absorbant 3 - 4 cm.

Selon directives du service du génie civil, de l'environnement et de l'énergie (GCEE)

- Coupe à la scie  
 - Application d'une couche de collage  
 - Mise en place d'une **bande bitumineuse** pour joints de route BFZ asphaltband ou similaire, section 10 x 30 mm.

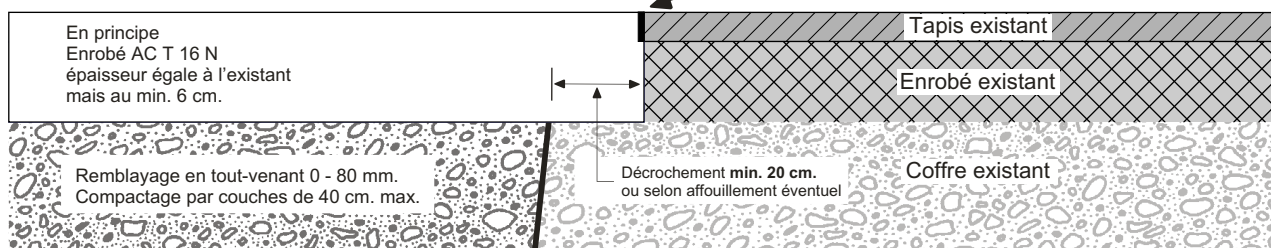


Les normes VSS sont applicables. Les entreprises aviseront la direction de l'Edilité avant la pose de l'enrobé. (service du génie civil, de l'environnement et de l'énergie)

## Type II (monocouche)

Selon directives du service du génie civil, de l'environnement et de l'énergie (GCEE)

- Coupe à la scie  
 - Mise en place d'une masse pour façon de joint type Dilaplast R



La pose du tapis à froid, comme tapis définitif est exclue. Le tapis à froid posé comme solution provisoire est à remplacer dès que possible par un revêtement selon plan type.

### Installations souterraines et aériennes de tiers

		Téléphone	e-mail
Electricité	GRUPE E, secrétariat, rte de Morat 135, 1763 Granges-Paccot	026 / 352 52 52	<a href="mailto:david.mooser@groupe-e.ch">david.mooser@groupe-e.ch</a>
Télécommunications	SWISSCOM SA, IT Network & Infrastructure, CP, 1000 Lusane 22	0800 / 4767 587	<a href="mailto:lines.LS@swisscom.com">lines.LS@swisscom.com</a>
	TDC Switzerland AG (Sunrise), Hagenholzerstrasse 20, 8050 Zürich	044 / 307 11 13	<a href="mailto:werkleitungen@sunrise.net">werkleitungen@sunrise.net</a>
	FRINET par Constel SA, rte André-Piller 20, 1762 Givisiez	026 / 460 81 11	<a href="mailto:tschantzi@constel.ch">tschantzi@constel.ch</a>
	FTTH fr SA (fibre optique), rte de Morat 135, 1763 Granges-Paccot	026 / 352 65 65	<a href="mailto:info@htf-fr.ch">info@htf-fr.ch</a>
Télévision	UPC suisse Sàrl, rue du Caudray 4, 1020 Renens	058 / 388 36 54	<a href="mailto:plan.romandie@upc.ch">plan.romandie@upc.ch</a>
Chauffage à distance	GRUPE E CELSIUS SA, rte de Chantemerle 1, 1763 Granges-Paccot	026 / 352 68 44	<a href="mailto:lionel.jordan@celsius.ch">lionel.jordan@celsius.ch</a>
Transport publics	TPF SA, rte du Vieux-Canal 6, 1762 Givisiez	026 / 351 02 00	<a href="mailto:tpf@tpf.ch">tpf@tpf.ch</a>
Canalisations EU et EC	SERVICE DU GENIE CIVIL, DE L'ENVIRONNEMENT		
Eclairage public (mobilier)	ET DE L'ENERGIE, rue Joseph-Piller 7, 1700 Fribourg	026 / 351 75 27	<a href="mailto:marjan.stankovic@ville-fr.ch">marjan.stankovic@ville-fr.ch</a>
Eau potable & Gaz naturel	SINEF SA, rte des Fluides 1, 1762 Givisiez	026 / 350 11 60	<a href="mailto:jean-baptiste.pauchard@sinef.ch">jean-baptiste.pauchard@sinef.ch</a>
Circulation (canalisations optiques, feux, boucles...)	SERVICE DE LA MOBILITE, Grand-Rue 37, 1700 Fribourg	026 / 351 74 45	<a href="mailto:fabien.kilchoer@ville-fr.ch">fabien.kilchoer@ville-fr.ch</a>
Parcs & promenades	SERVICE URBANISME ET ARCHITECTURE, PARC ET PROMENADES, allée du cimetière 3, 1700 Fribourg	026 / 323 10 71	<a href="mailto:stephane.wicht@ville-fr.ch">stephane.wicht@ville-fr.ch</a>

### INFORMATION DIRECTEMENT SUR SITE

GR E	<a href="https://www.groupe-e.ch/fr/votre-reseau/demande-plan">https://www.groupe-e.ch/fr/votre-reseau/demande-plan</a>
SWISSCOM	<a href="https://www.swisscom.ch/fr/business/constructiondureseau/informationsreseau.html">https://www.swisscom.ch/fr/business/constructiondureseau/informationsreseau.html</a>
UPC / Sunrise	<a href="https://www.upc.ch/plan-conduites">https://www.upc.ch/plan-conduites</a> / <a href="https://leitungkataster.upc.ch/Datashop/LoginTempUser.aspx">https://leitungkataster.upc.ch/Datashop/LoginTempUser.aspx</a>
VILLE DE FRIBOURG (eau potable, assainissement, circulation, éclairage public)	<a href="https://www.sitecof.ch/fribourg/">https://www.sitecof.ch/fribourg/</a>

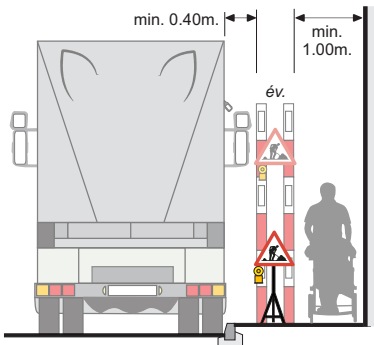
**Le requérant reste seul responsable de dégâts occasionnés aux installations souterraines et aériennes de tiers**

## Signalisation avancée

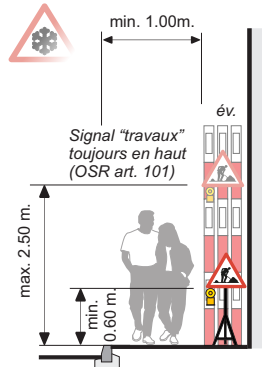
Intérieur de localité: (sur socle ou lattes, max: 50m. avant le chantier)

Extérieur de localité (sur lattes, 150 à 250 m. avant le chantier)

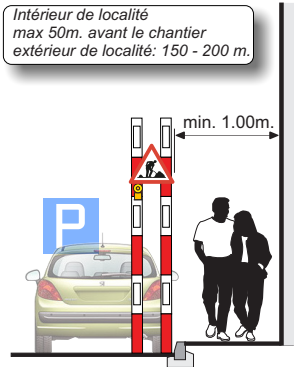
### A 1 Situation normale (sur socle, év. sur lattes)



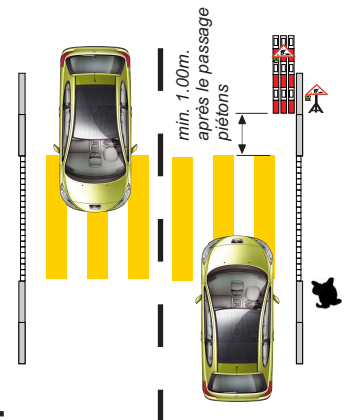
### Situation hivernale (en période hivernale, neige)



### Situation sur chaussée (si passage piéton < 1.00m.)

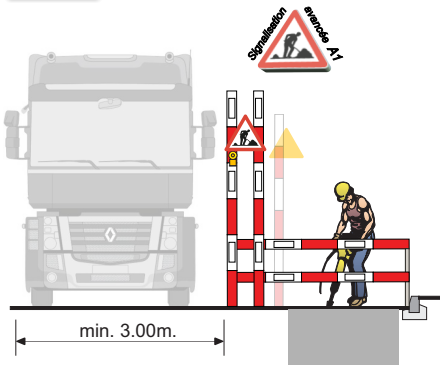


### Emplacement (après le passage piéton)

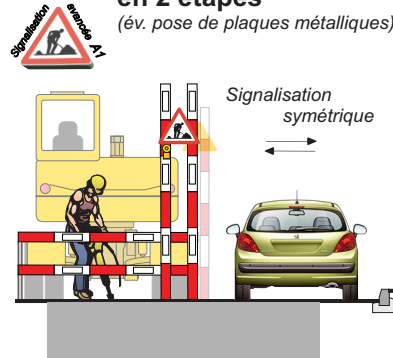


## Fouille sur la chaussée / pl. de parc

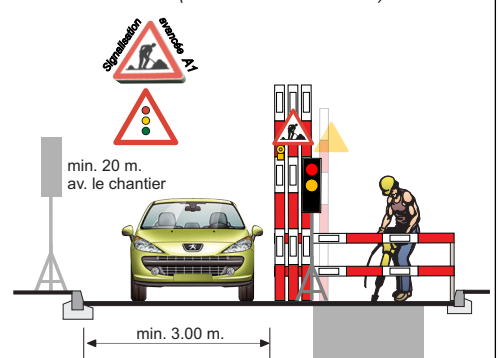
### F 1 Fouille normale



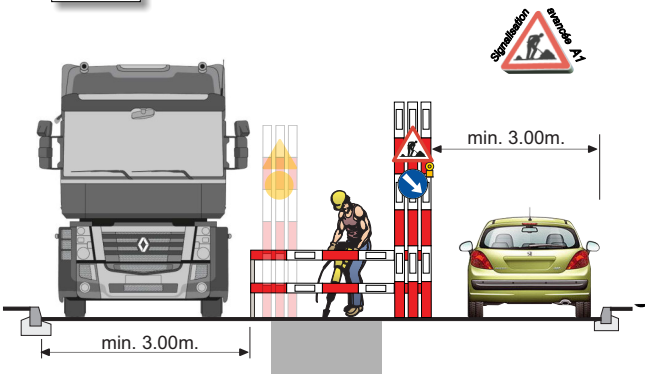
### F 2 Traversée de route en 2 étapes (év. pose de plaques métalliques)



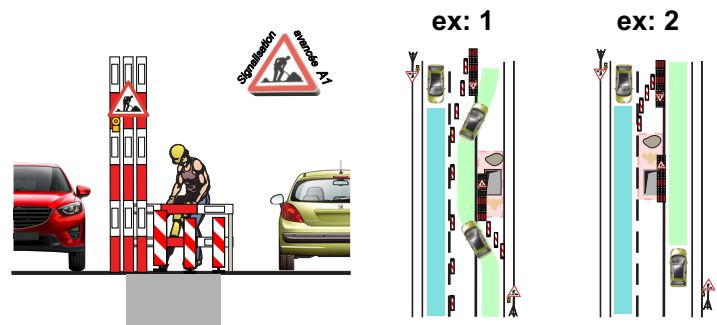
### F 3 Feux de chantier (avec détecteur de trafic)



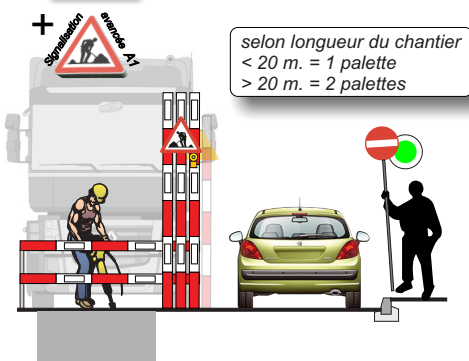
### F 4 Au milieu de la chaussée



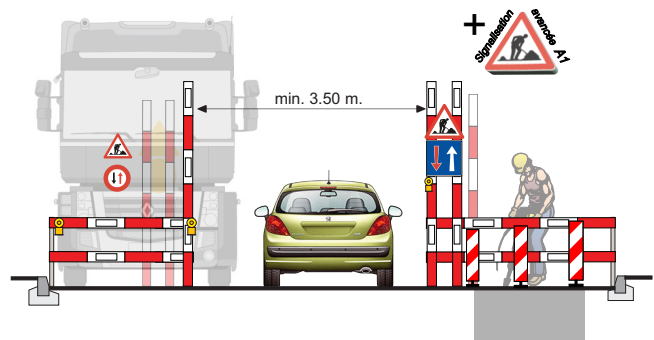
### F 5 Suppression d'une voie de circulation ou d'une présélection

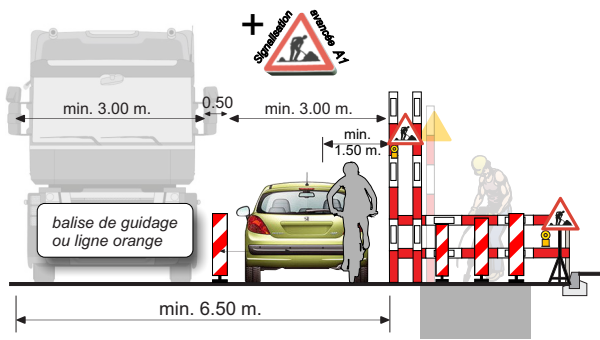
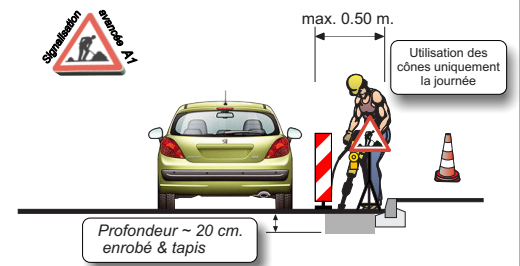
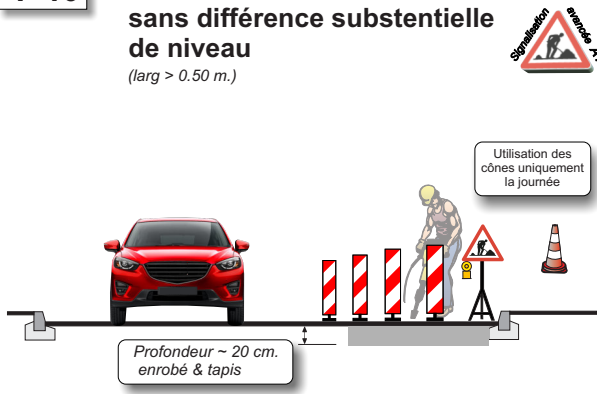


### F 6 Signalisation à la palette



### F 7 Réglementation de la priorité



**F 8****Déviation sur voie adjacente***(balises de guidage ou ligne orange)***F 9****Fouille sur chaussée sans différence substantielle de niveau***(larg max. 0.50 m.)***F 10****Fouille sur chaussée sans différence substantielle de niveau***(larg > 0.50 m.)***Utilisation des balises de guidage**

Utilisation des cônes uniquement la journée



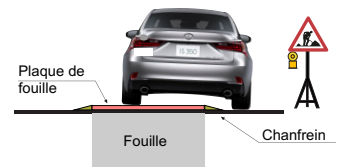
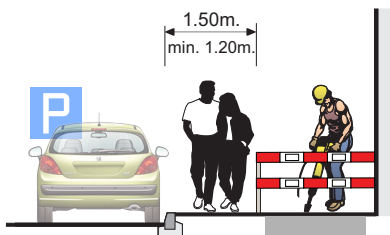
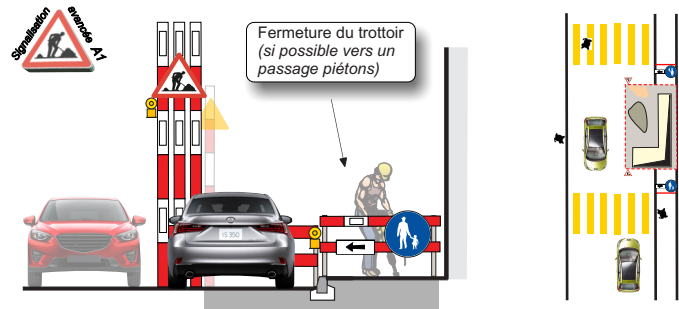
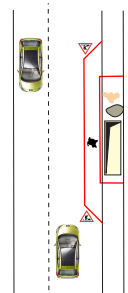
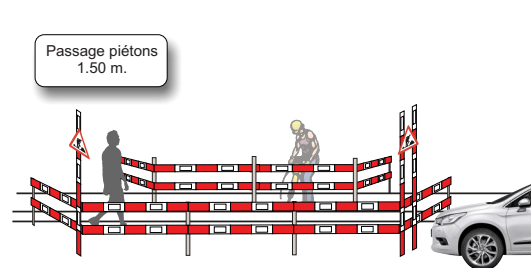
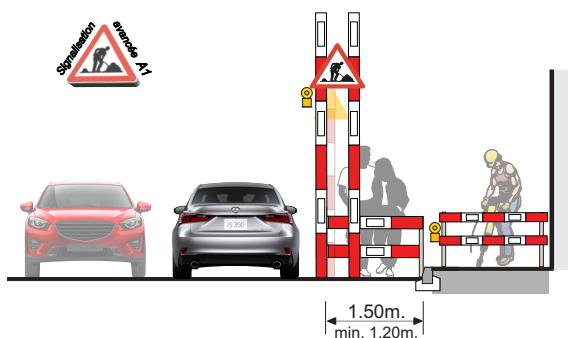
Balise de gauche



Balise de droite

**Plaques de fouille**

Les plaques de fouilles doivent toujours être fixées

**Fouille sur trottoir****F 11****Fouille normale***(avec piétons)***F 12****Déviation des piétons***(sur trottoir adjacent)***F 13****Déviation des piétons (sur la chaussée)**

Signalisation selon normes VSS 640 886  
**Signalisation temporaire**  
 sur routes principales et secondaires

**Bases légales**

Loi fédérale sur la circulation routière (LCR)  
 Ordonnance sur la signalisation routière (OSR)